

SEMINÁRIOS REGIONAIS DA REDE SICONV/MS

RELATÓRIO EXECUTIVO: RESULTADO DAS AVALIAÇÕES



Rede SICONV

SGE
Superintendência
de Gestão
Estratégica

SEGOV
Secretaria de Estado
de Governo e
Gestão Estratégica



Instituição executora:

- **MINISTÉRIO DO PLANEJAMENTO**

Instituições parceiras:

- **ASSOMASUL**
- **SEBRAE/MS**
- **SECRETARIA FEDERAL DE AGRICULTURA/MS**

Especificações técnicas

- Pesquisa, sistematização e avaliação de dados, de forma a medir o grau de satisfação de alunos participantes dos seminários da Rede SICONV;
- **234** questionários preenchidos por alunos *in loco*;
- Três Lagoas, Aquidauana, Nova Andradina, Amambai, Jardim, São Gabriel D'oeste, Paranaíba e Dourados;
- Análise de dados - software SPHINX 5.0.

Número participantes



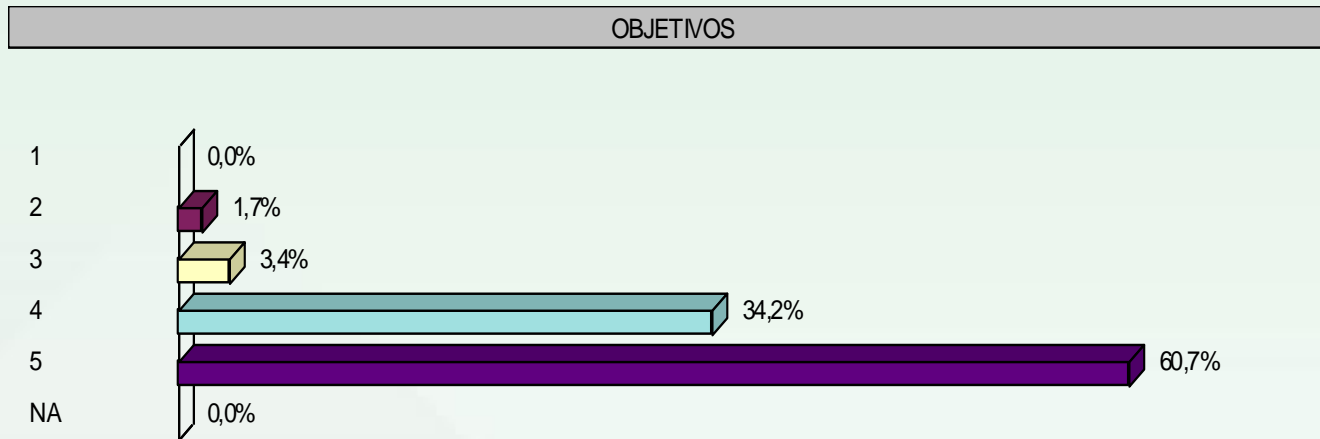
269 alunos capacitados

Notas atribuídas

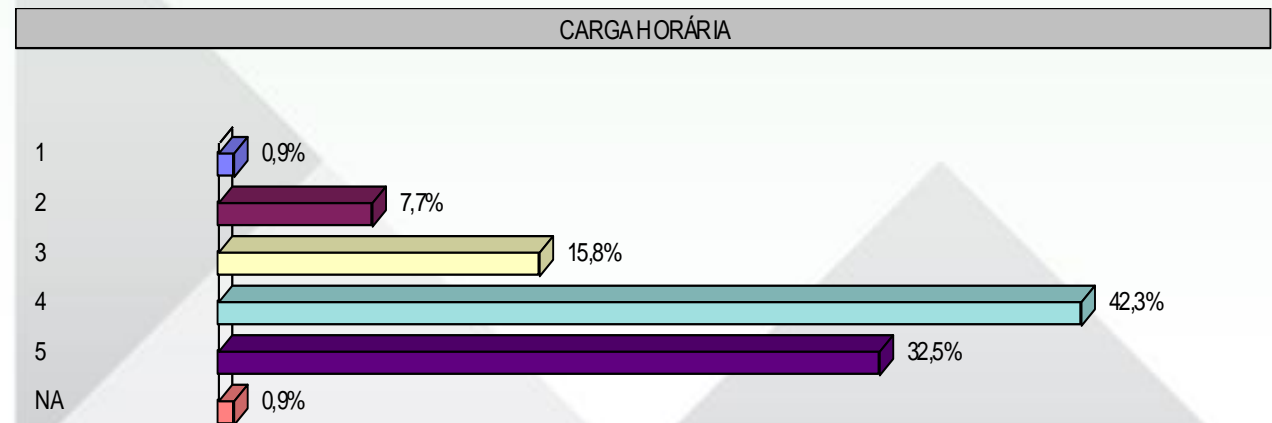
Nota	Item
1	DISCORDO TOTALMENTE
2	DISCORDO
3	NEM CONCORDO, NEM DISCORDO
4	CONCORDO
5	CONCORDO TOTALMENTE
N/A	NÃO SE APLICA

Notas atribuídas

Os objetivos da oficina foram definidos claramente:

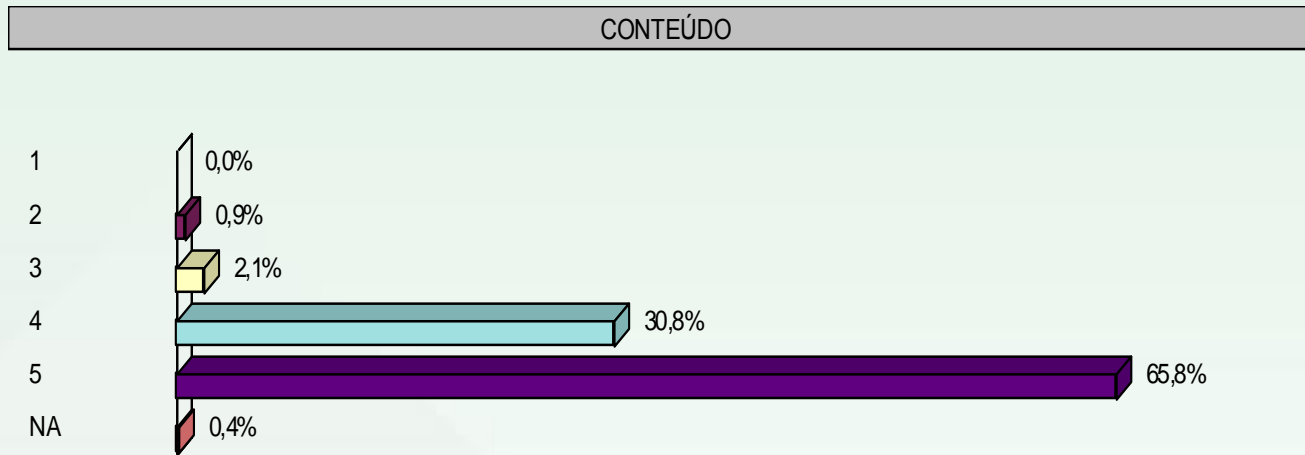


A carga horária foi suficiente para o volume de conteúdos abordados no seminário:

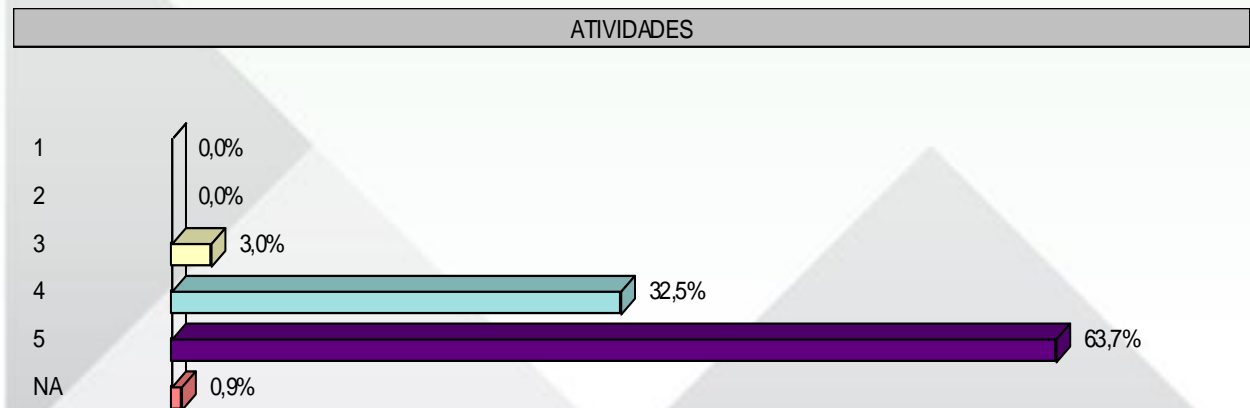


Notas atribuídas

Os conteúdos apresentados pelos Facilitadores foram coerentes com os objetivos propostos:

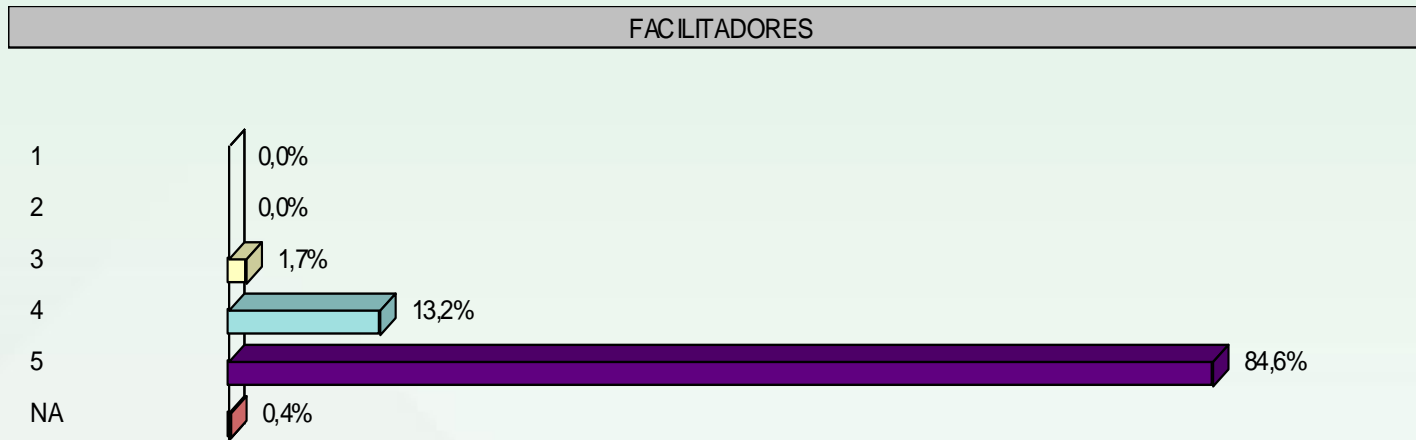


As atividades desenvolvidas no seminário contribuíram para minha aprendizagem:

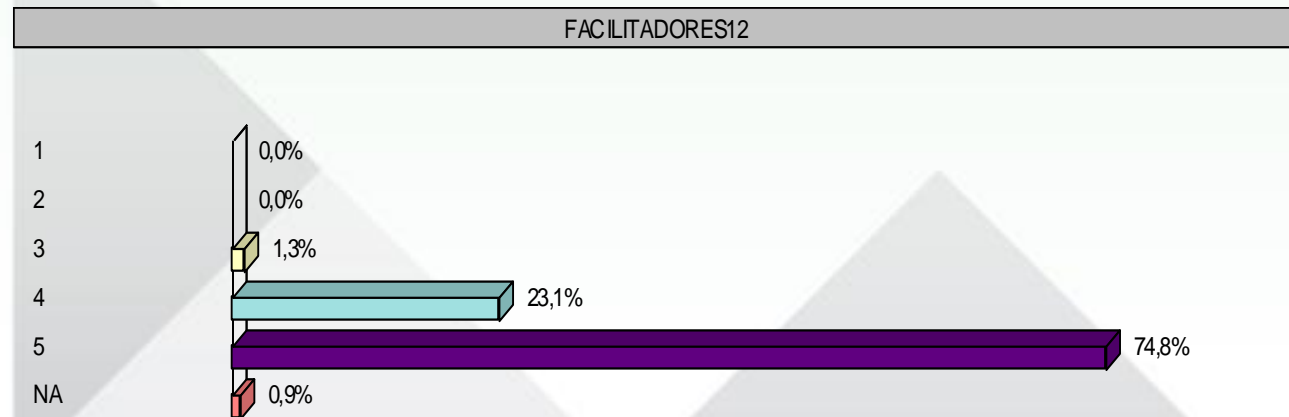


Notas atribuídas

Facilitadores demonstraram domínio dos conteúdos abordados:



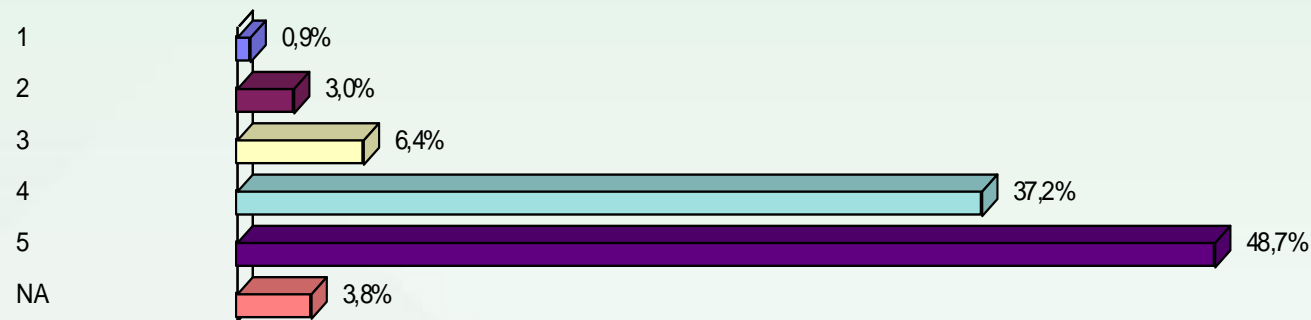
Facilitadores relacionaram o conteúdo do seminário com a melhoria do serviço público:



Notas atribuídas

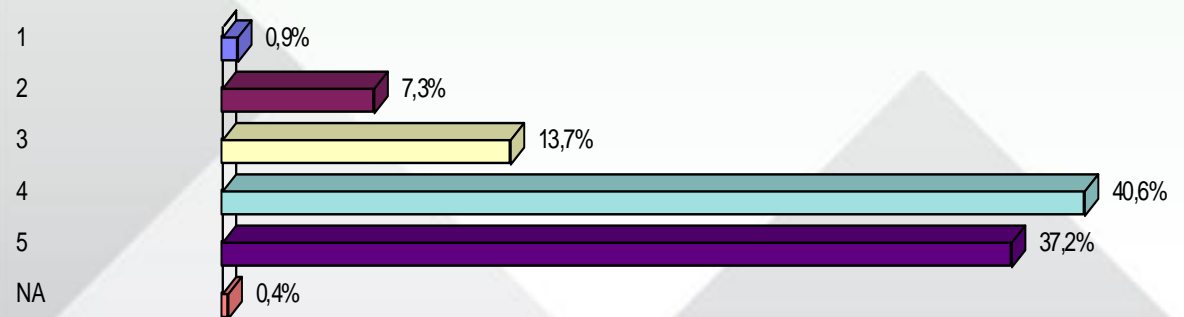
Foi possível conciliar a carga de trabalho com minha participação na oficina:

APOIO LOGÍSTICO



As instalações garantiram o conforto dos participantes:

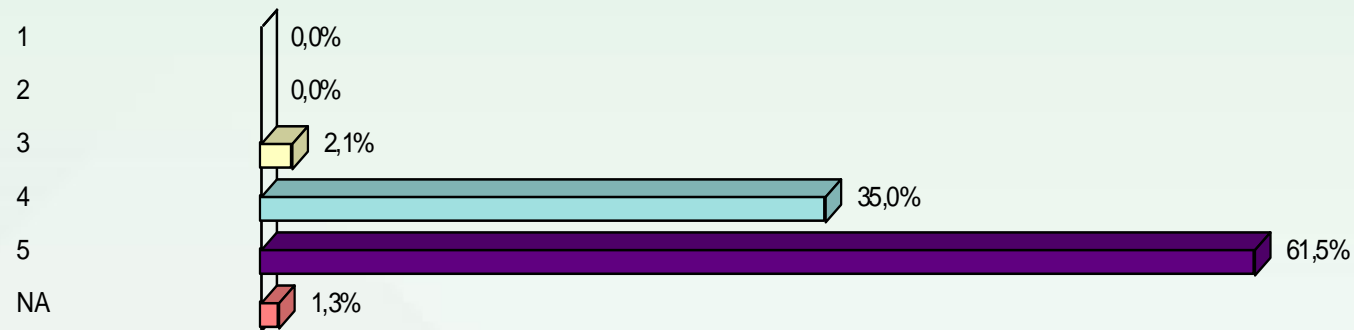
APOIO LOGÍSTICO4



Notas atribuídas

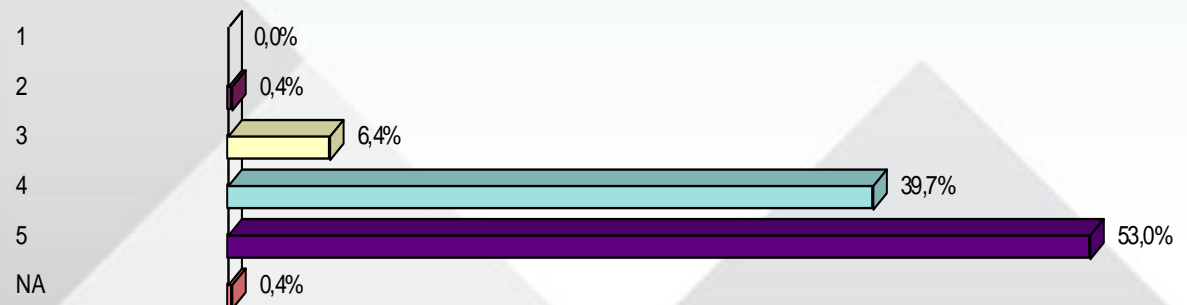
Adquiri conhecimentos que irão melhorar meu desempenho no trabalho:

AUTO AVALIAÇÃO4



Sinto-me capaz de propor mudanças no meu setor de trabalho, com base no que foi aprendido:

AUTO AVALIAÇÃO9



MUITO OBRIGADO!

Maiores informações:

SGE: 3318-1122 /1177

www.segov.ms.gov.br