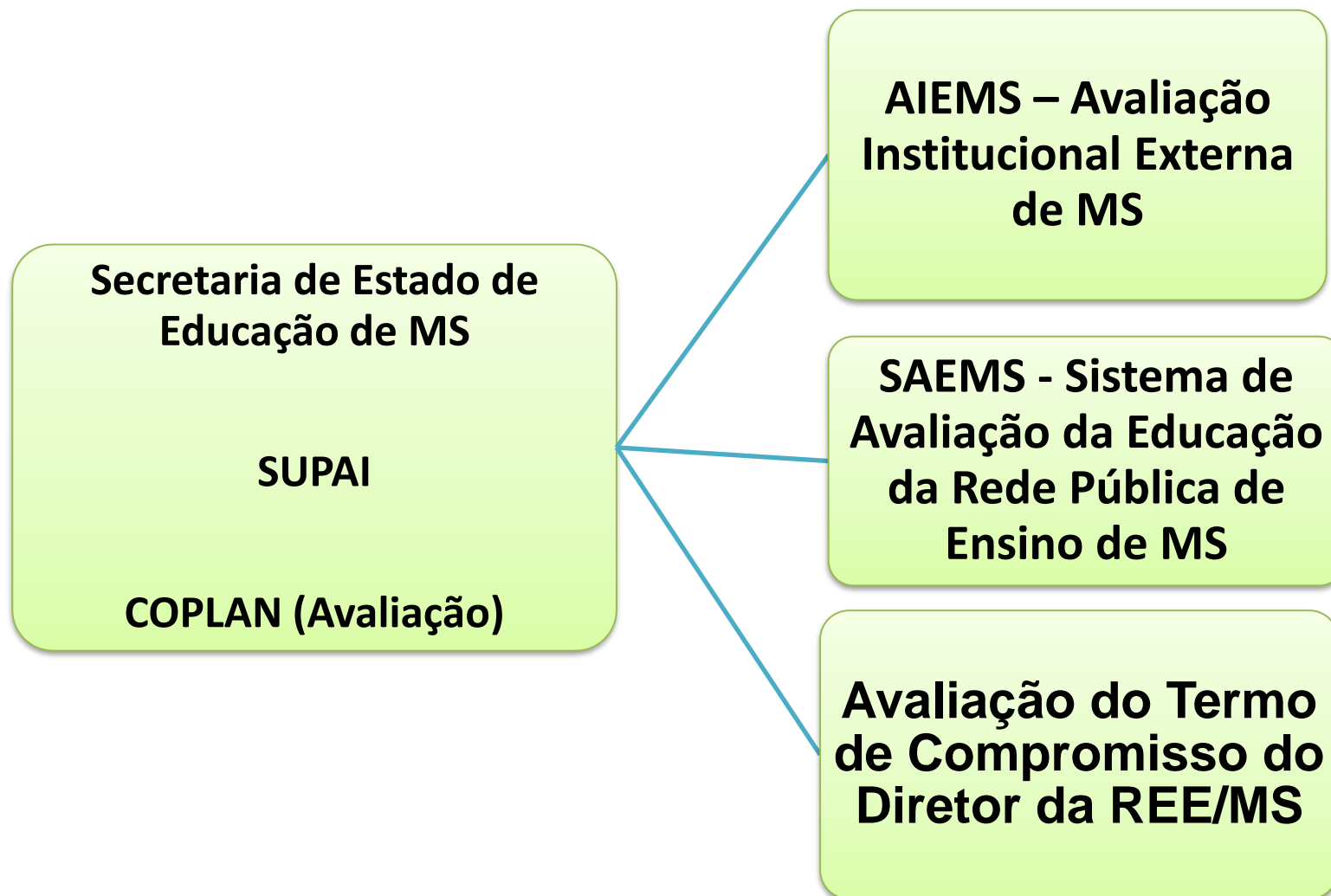




Avaliação Institucional Externa
de Mato Grosso do Sul





Avaliação Institucional Externa
de Mato Grosso do Sul

Missão



Garantir a qualidade do ensino e da aprendizagem nas escolas da Rede Estadual de Ensino – REE, fortalecendo-as e respeitando a diversidade do cidadão sul-mato-grossense.

Visão de Futuro



Ser referência em educação pela qualidade dos serviços prestados, por meio de ações inovadoras, da valorização, do respeito aos servidores e do cumprimento dos preceitos legais e da ética.



Avaliação Institucional Externa
de Mato Grosso do Sul

HISTÓRICO

- 2001 a 2008: Questionários impressos
- 2009 a 2014: Parcialmente Digital
- 2015 a 2016: Totalmente digital

OBJETIVOS

- Diagnosticar as fragilidades e forças da escola
- Gerar indicadores;
- Renovar Autorização de Funcionamento;
- Subsidiar as tomadas de decisões.

INSTITUIÇÕES AVALIADAS

- Escolas Estaduais
- Escolas Municipais
- Escolas Privadas

RESULTADOS GERADOS

- Relatórios Analíticos
- Relatórios Consolidados
- Indicadores para tomadas de decisões



QUEM PARTICIPA?

Professores



Funcionários
Administrativos



Coordenador
Técnico



Coordenador
Pedagógico



SGE



Estudante



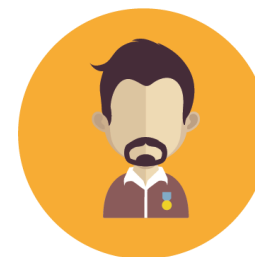
Pais



Secretário



Diretor
Adjunto



Diretor



DIMENSÕES AVALIADAS



PERFIL

- ✓ Idade
- ✓ Sexo
- ✓ Cor
- ✓ Formação
- ✓ Tempo na escola e na função que exerce

GESTÃO ADMINISTRATIVA

- ✓ Gestão Escolar
- ✓ Uso das ferramentas da gestão escolar
(Regimento Escolar, Calendário Escolar, PDE)
- ✓ Investimentos e gestão de recursos humanos
- ✓ Prestação de contas
- ✓ Transporte Escolar

GESTÃO PEDAGÓGICA

- ✓ Referencial Curricular
- ✓ Projeto Político Pedagógico/PPP
- ✓ Planejamento
- ✓ Práticas pedagógicas
- ✓ Recursos Pedagógicos e Tecnológicos
- ✓ Atendimento Educacional Especializado
- ✓ Modalidades de ensino ofertadas pela escola
- ✓ Avaliações da aprendizagem e de desempenho dos estudantes (SAEMS, Prova Brasil, ENEM)
- ✓ IDEB

GESTÃO DE INFRAESTRUTURA E CONDIÇÕES DE FUNCIONAMENTO

- ✓ Informações sobre todos os ambientes existentes na escola
- ✓ Reformas
- ✓ Segurança
- ✓ Acessibilidade
- ✓ Alimentação escolar

GESTÃO DE INTERAÇÃO E AMBIENTE ESCOLAR

- ✓ Relacionamento interpessoal
- ✓ Comunicação e integração com a escola
- ✓ Zelo ao patrimônio
- ✓ Compromisso com a escola
- ✓ Grau de satisfação
- ✓ Pontos positivos e negativos da escola



COMO PARTICIPAR DA AVALIAÇÃO INSTITUCIONAL EM MS/2016



VISUALIZAÇÃO DOS RESULTADOS DA AIEMS

 8,65
ADEQUADO

CARACTERIZAÇÃO
ESCOLAR

ANÁLISE DAS NOTAS

PONTOS POSITIVOS E
NEGATIVOS

PERFIL DOS SEGMENTOS

Gestão Administrativa

9,09 Adequado

Gestão Pedagógica


8,92 Adequado


Gestão de Infraestrutura e
Condições de Funcionamento da
Escola


8,35 Adequado

Gestão de Interação e Ambiente
Escolar

8,68 Adequado

9,09  Gestão Administrativa >

9,18  Avaliação Normativa

8,88  Administração Escolar

Coordenadores
Pedagógicos

• 9

Coordenadores
Técnicos

• 10

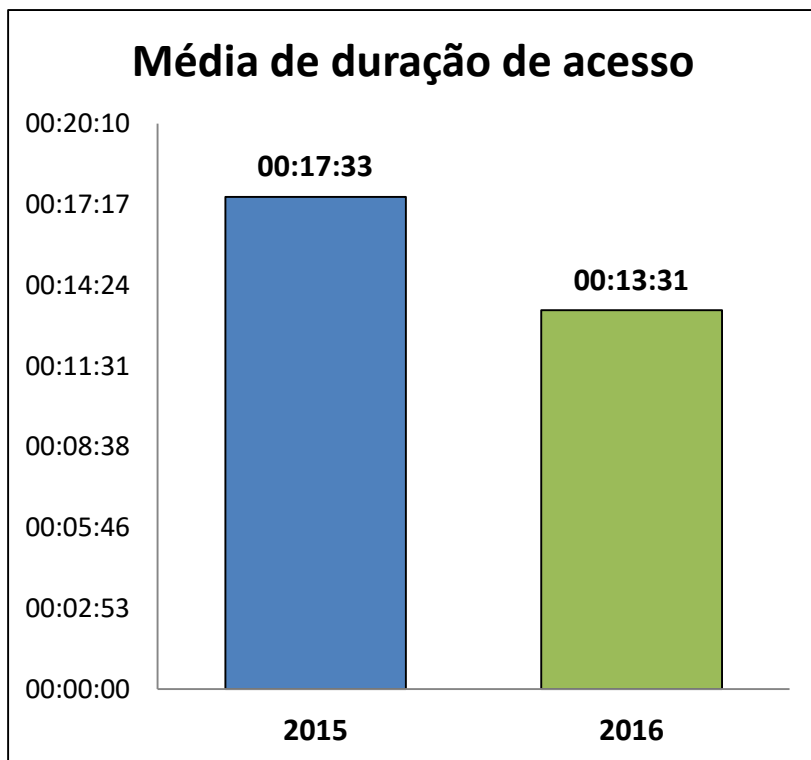


**EM 2015 FORAM AVALIADAS 205 ESCOLAS ESTADUAIS, 47
MUNICIPAIS E 57 PRIVADAS, TOTALIZANDO 309 ESCOLAS.**

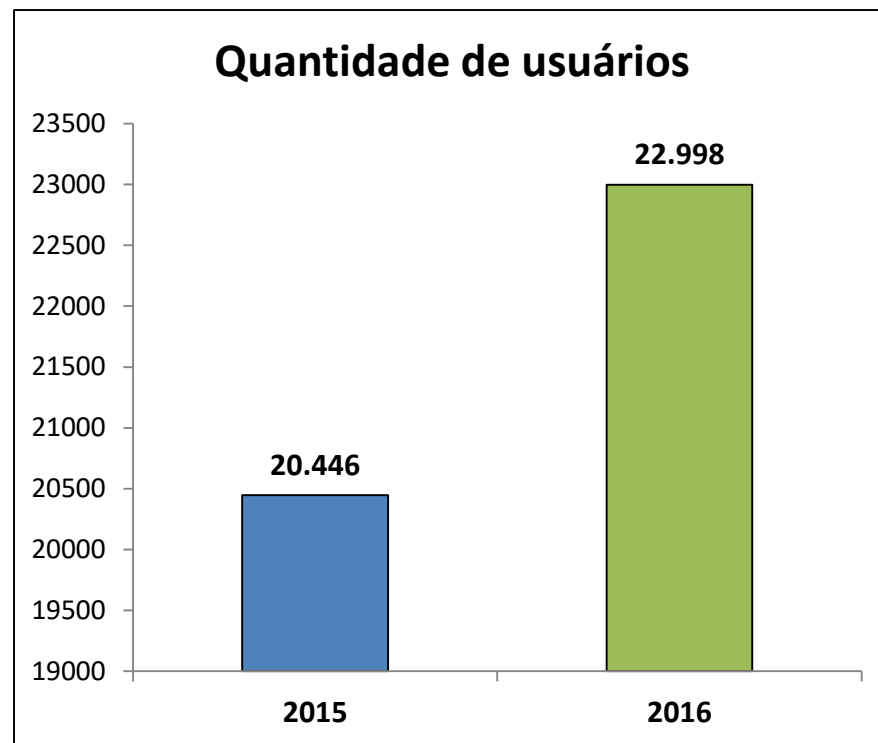


**AO TOTAL, PARTICIPARAM 76.607 REPRESENTANTES DOS
SEGMENTOS DAS ESCOLAS, NA AVALIAÇÃO INSTITUCIONAL
EXTERNA EM 2015 .**

RELATÓRIOS DOS ACESSOS DA AVALIAÇÃO INSTITUCIONAL NO SAIEMS

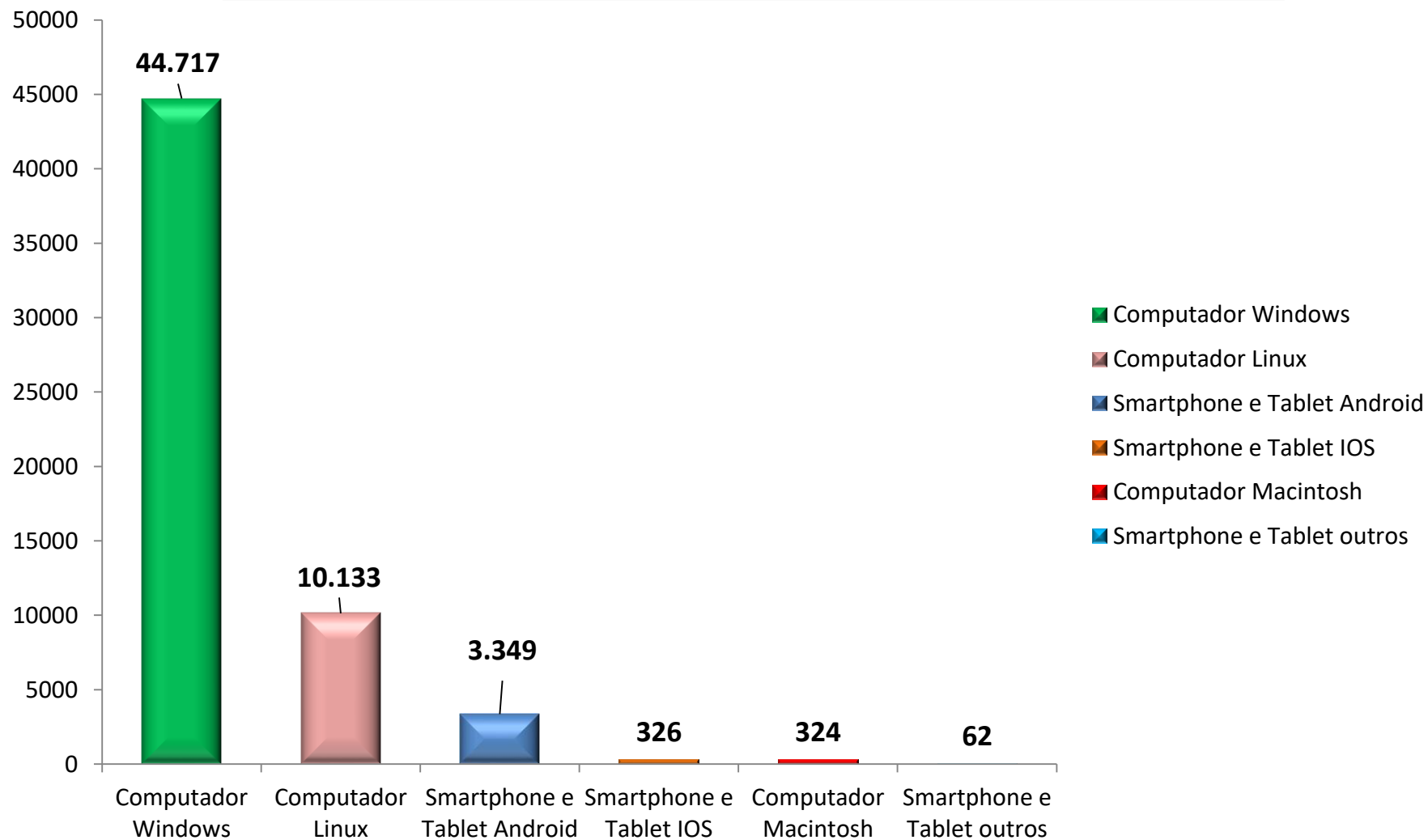


Fonte: Digithobrasil 2016.



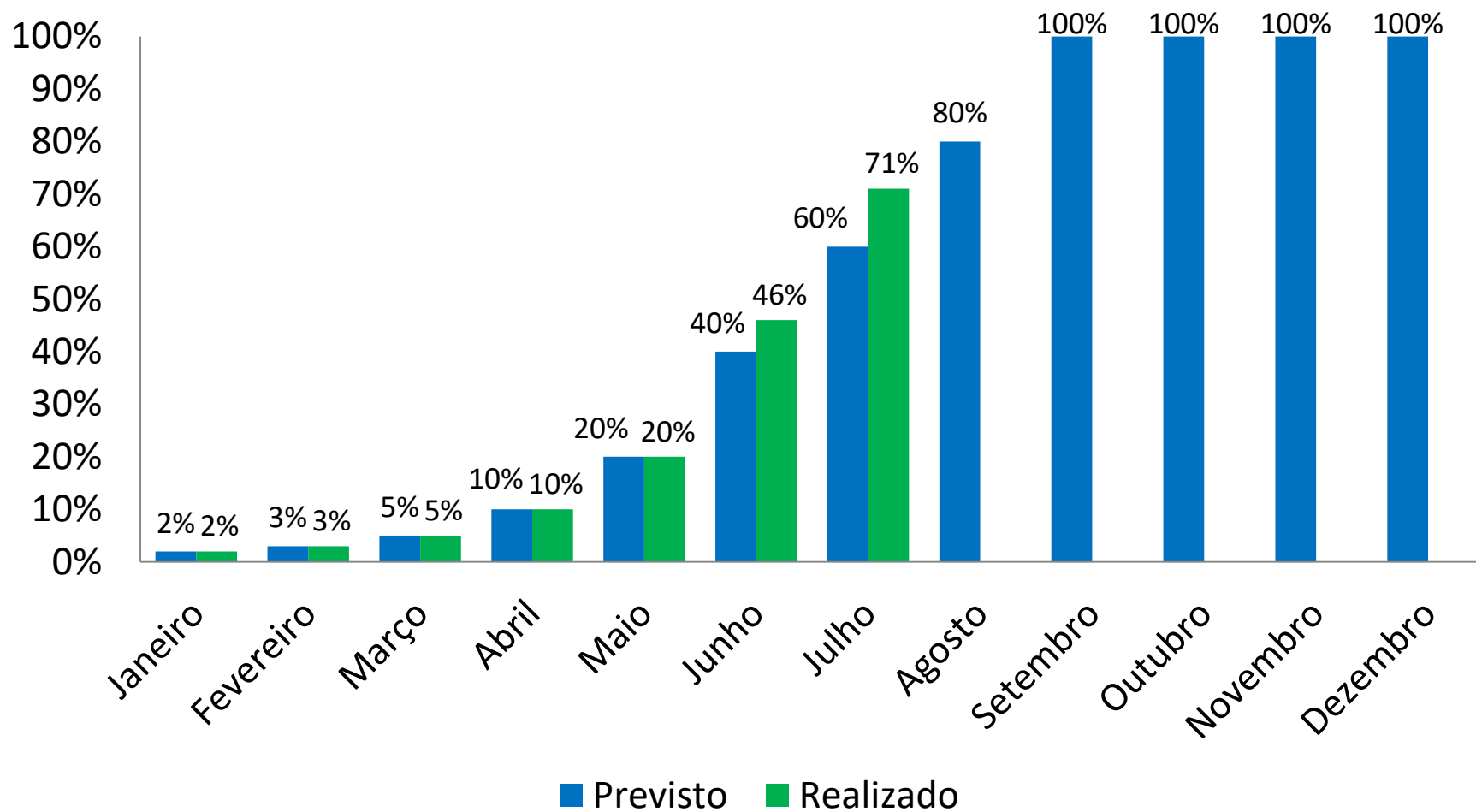
Fonte: Digithobrasil 2016.

Quantitativo de Pessoas X Dispositivos utilizados no SAIEMS/2016



Fonte: Digithobrasil 2016.

RESULTADOS DA INICIATIVA AVALIAÇÃO INSTITUCIONAL/2016





“AÇÕES INOVADORAS PROPICIAM UMA EDUCAÇÃO DE QUALIDADE.”



AVALIAÇÃO INSTITUCIONAL

Conhecer
para
decidir

SECRETARIA DE ESTADO DE EDUCAÇÃO

SUPERINTENDÊNCIA DE PLANEJAMENTO E APOIO INSTITUCIONAL/SUPAI

COORDENADORIA DE PLANEJAMENTO/COPLAN

TELEFONES PARA CONTATO

3318-2370/2226/2306

OBRIGADA!